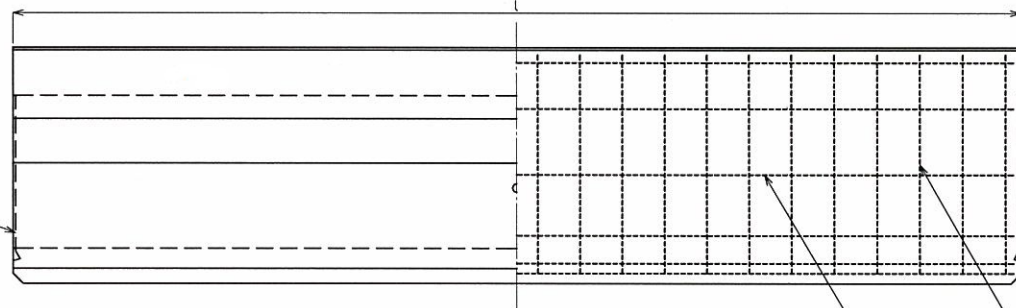


目地部



縦鉄筋

横鉄筋

種類	呼び	寸法											配筋								
		a	b	c	d	d'	e	f	h	t	t'	r	l	横鉄筋							
														外側鉄筋			底版内側鉄筋			縦鉄筋	
														材質及び径	数量		材質及び径	数量		材質及び径	数量
1000	2000	1000	2000																		
1種	300A	300	280	300	40	55	60	60	20	95	120	50	2000 又は 1000	4.00	6	10	-		4.00	11	
	300B	300	270	400	40	55	65	65	20	95	120	50		4.00	6	10	-		4.00	13	
	300C	300	260	500	40	55	70	70	20	95	120	50		5.00	6	10	-		4.00	15	
	400A	400	370	400	40	55	65	65	20	110	135	50		5.00	6	10	-		4.00	14	
	400B	400	360	500	40	55	70	70	20	110	135	50		5.00	6	10	-		4.00	16	
	500A	500	460	500	45	60	70	70	20	125	150	50		5.00	6	10	-		4.00	17	
	500B	500	450	600	45	60	75	75	20	125	150	50		6.00	6	10	-		4.00	21	
3種	250	250	230	250	45	55	65	65	30	90	120	50	2000 又は 1000	5.00	10	20	5.00	10	20	4.00	13
	300A	300	280	300	50	55	70	70	30	95	140	50		5.00	12	24	5.00	12	24	4.00	13
	300B	300	270	400	50	55	70	70	40	95	140	50		D6	11	19	D6	6	10	4.00	15
	300C	300	260	500	50	55	80	80	40	95	140	50		D6	11	21	D6	6	11	4.00	17
	400A	400	370	400	55	55	70	70	40	110	140	50		D6	12	23	D6	6	12	4.00	17
	400B	400	360	500	55	55	80	80	40	110	140	50		D6	12	23	D6	6	12	4.00	19
	500A	500	460	500	60	60	80	80	40	125	155	50		D6	12	23	D6	6	12	4.00	20
	500B	500	450	600	60	60	90	90	40	125	175	50		D6	13	25	D6	7	13	4.00	24

製図年月日	図面番号	縮尺	名称	承認	検図	製図
		1:15	落ちふた式U形側溝 本体			