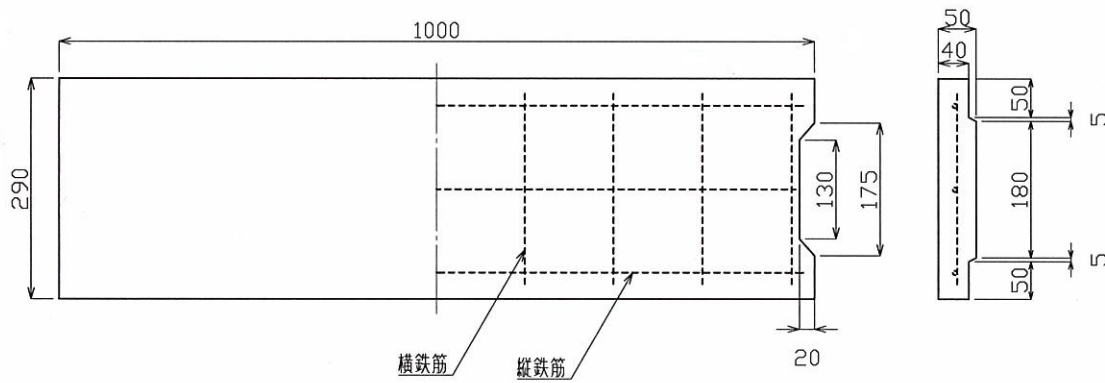
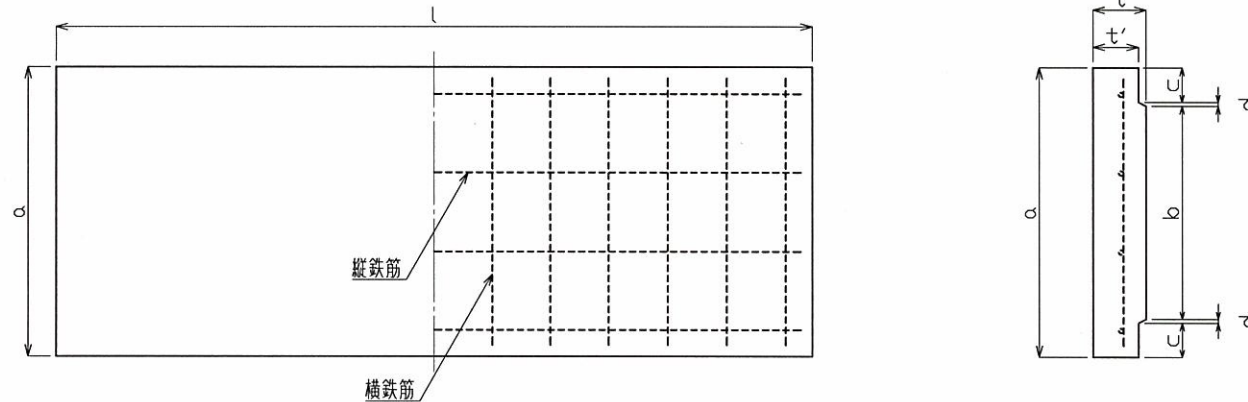


200用



| 呼び  | 配筋  |    |     |    |
|-----|-----|----|-----|----|
|     | 縦鉄筋 |    | 横鉄筋 |    |
|     | 径   | 数量 | 径   | 数量 |
| 200 | 6.0 | 3  | 6.0 | 9  |

300・400用



| 呼び  | 寸法  |     |    |   |    |    |      | 配筋  |    |     |    |
|-----|-----|-----|----|---|----|----|------|-----|----|-----|----|
|     | a   | b   | c  | d | t  | t' | l    | 縦鉄筋 |    | 横鉄筋 |    |
|     |     |     |    |   |    |    |      | 径   | 数量 | 径   | 数量 |
| 300 | 380 | 280 | 45 | 5 | 70 | 60 | 1000 | 6.0 | 4  | 6.0 | 13 |
| 400 | 510 | 380 | 60 | 5 | 80 | 70 | 1000 | 6.0 | 4  | 6.0 | 14 |

| 製図年月日 | 図面番号 | 縮尺   | 名称          | 承認 | 検図 | 製図 |
|-------|------|------|-------------|----|----|----|
|       |      | 1:10 | ベンチフリューム ふた |    |    |    |